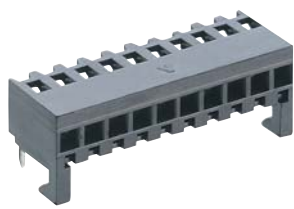




## Minimodul™-Steckverbinder, Raster 2,5 mm Minimodul™ connectors, pitch 2.5 mm Connecteurs Minimodul™, pas 2,5 mm



**2,5 MB**

**2,5 MBPH**

### 2,5 MB 2,5 MBPH

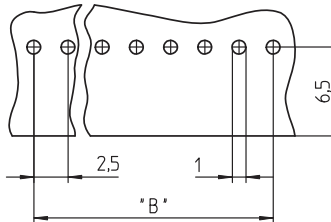
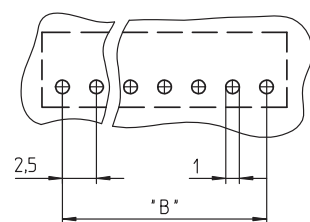
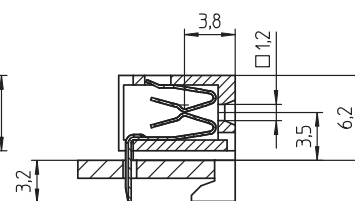
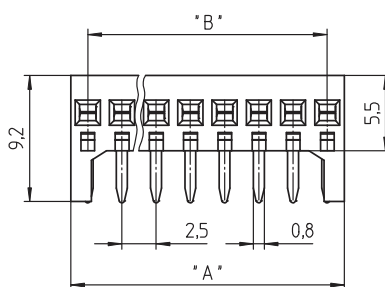
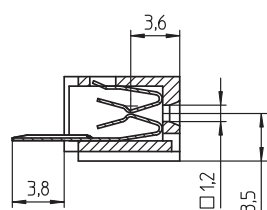
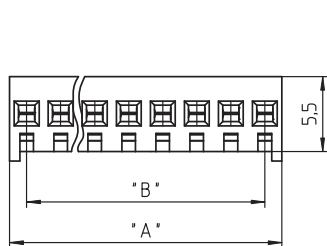
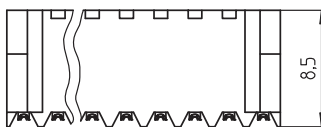
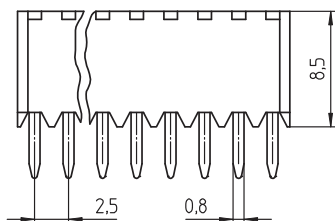
Minimodul™-Buchsenleiste, ohne Teilungsverlust anreihbar  
 2,5 MB: stehend  
 2,5 MBPH: angewinkelt, mit Haltekrallen

<b>1. Temperaturbereich</b>	-40 °C/+120 °C
<b>2. Werkstoffe</b>	
Kontaktträger <sup>1</sup>	PA GF, V0 nach UL 94
Kontaktstift	CuSn, unternickelt und verzinkt

<b>3. Mechanische Daten</b>	
Steckkraft/Kontakt <sup>2</sup>	≤ 5,0 N
Ziehkraft/Kontakt <sup>2</sup>	≥ 0,5 N
2,5 MB Kontaktierung mit	Stiftleiste 2,5 MS, Stiftleisten im Raster 2,5 mm mit Kontaktstiften 0,64 mm x 0,64 mm
2,5 MBPH Kontaktierung mit	Stiftleisten 2,5 MS, 2,5 MSF..J/O, Stiftleisten im Raster 2,5 mm mit Kontaktstiften 0,64 mm x 0,64 mm

<b>4. Elektrische Daten</b> (bei T <sub>U</sub> 25 °C)	
Durchgangswiderstand	≤ 10 mΩ
Bemessungsstrom	5 A
Bemessungsspannung <sup>3</sup>	32 V AC
Isolierstoffgruppe <sup>3</sup>	IIIa (CTI ≥ 250)
Kriechstrecke	≥ 1,3 mm
Luftstrecke	≥ 1,3 mm
Isolationswiderstand	> 1 GΩ

<sup>1</sup> Bauteil glühdrahtbeständig (GWT 750 °C), Prüfung nach IEC 60695-2-11, Beurteilung nach IEC 60335-1 (Flamme < 2 s)  
<sup>2</sup> gemessen mit einem polierten Stahlstift, Nennmaß 0,6 mm  
<sup>3</sup> nach DIN EN 60664/IEC 60664



**2,5 MB**

**2,5 MBPH**

**2,5 MB**  
**2,5 MBPH**

Minimodul™ socket board, consecutive placement without loss of pitch

2,5 MB: upright

2,5 MBPH: angular, with locking hooks

<b>1. Temperature range</b>	-40 °C/+120 °C
<b>2. Materials</b>	
Insulating body <sup>1</sup>	PA GF, V0 according to UL 94
Contact pin	CuSn, pre-nickelated and tinned
<b>3. Mechanical data</b>	
Insertion force/contact <sup>2</sup>	≤ 5.0 N
Withdrawal force/contact <sup>2</sup>	≥ 0.5 N
2,5 MB mating with	pin header 2,5 MS, pin headers with pitch 2.5 mm and contact pins 0.64 mm x 0.64 mm
2,5 MBPH mating with	pin headers 2,5 MS, 2,5 MSF.../O, pin headers with pitch 2.5 mm and contact pins 0.64 mm x 0.64 mm
<b>4. Electrical data (at T<sub>amb</sub> 25 °C)</b>	
Contact resistance	≤ 10 mΩ
Rated current	5 A
Rated voltage <sup>3</sup>	32 V AC
Material group <sup>3</sup>	IIIa (CTI ≥ 250)
Creepage distance	≥ 1.3 mm
Clearance	≥ 1.3 mm
Insulation resistance	> 1 GΩ

<sup>1</sup> component glow wire resistant (GWT 750 °C), testing acc. to IEC 60695-2-11, assessment acc. to IEC 60335-1 (flame < 2 s)

<sup>2</sup> measured with a polished steel pin, nominal thickness 0.6 mm

<sup>3</sup> according to DIN EN 60664/IEC 60664

**2,5 MB**  
**2,5 MBPH**

Réglette à prises femelles Minimodul™, emboîtable sans perte de pas

2,5 MB: droite

2,5 MBPH: angulaire, avec crochets de fixation

<b>1. Température d'utilisation</b>	-40 °C/+120 °C
<b>2. Matériaux</b>	
Corps isolant <sup>1</sup>	PA GF, V0 suivant UL 94
Contact à broche	CuSn, sous-nickelé et étamé
<b>3. Caractéristiques mécaniques</b>	
Force d'insertion/contact <sup>2</sup>	≤ 5,0 N
Force de séparation/contact <sup>2</sup>	≥ 0,5 N
2,5 MB raccordement avec	réglette à broches 2,5 MS, règlettes à broches avec pas 2,5 mm et contacts à broche 0,64 mm x 0,64 mm
2,5 MBPH raccordement avec	règlettes à broches 2,5 MS, 2,5 MSF.../O, règlettes à broches avec pas 2,5 mm et contacts à broche 0,64 mm x 0,64 mm
<b>4. Caractéristiques électriques (à T<sub>amb</sub> 25 °C)</b>	
Résistance de contact	≤ 10 mΩ
Courant assigné	5 A
Tension assignée <sup>3</sup>	32 V AC
Groupe de matériau <sup>3</sup>	IIIa (CTI ≥ 250)
Distance d'isolement	≥ 1,3 mm
Ligne de fuite	≥ 1,3 mm
Résistance d'isolement	> 1 GΩ

<sup>1</sup> composant résistant à fil incandescent (GWT 750 °C), essai suivant CEI 60695-2-11, évaluation suivant CEI 60335-1 (flamme < 2 s)

<sup>2</sup> mesurée avec une tige d'acier poli, épaisseur nominale 0,6 mm

<sup>3</sup> suivant DIN EN 60664/CEI 60664

Bestellbezeichnung Designation Désignation		Polzahl Poles Pôles	Verpackungseinheit Package unit Unité d'emballage	Abmessungen Dimensions Dimensions	
				A (mm)	B (mm)
2,5 MB 02	2,5 MBPH 02	2	250	5,0	2,5
2,5 MB 03	2,5 MBPH 03	3	250	7,5	5,0
2,5 MB 04	2,5 MBPH 04	4	250	10,0	7,5
2,5 MB 05	2,5 MBPH 05	5	250	12,5	10,0
2,5 MB 06	2,5 MBPH 06	6	250	15,0	12,5
2,5 MB 07	2,5 MBPH 07	7	250	17,5	15,0
2,5 MB 08	2,5 MBPH 08	8	250	20,0	17,5
2,5 MB 09	2,5 MBPH 09	9	250	22,5	20,0
2,5 MB 10	2,5 MBPH 10	10	250	25,0	22,5
2,5 MB 11	2,5 MBPH 11	11	250	27,5	25,0
2,5 MB 12	2,5 MBPH 12	12	250	30,0	27,5
2,5 MB 13	2,5 MBPH 13	13	250	32,5	30,0
2,5 MB 14	2,5 MBPH 14	14	250	35,0	32,5
2,5 MB 15	2,5 MBPH 15	15	250	37,5	35,0
2,5 MB 16	2,5 MBPH 16	16	250	40,0	37,5
2,5 MB 17	2,5 MBPH 17	17	250	42,5	40,0
2,5 MB 18	2,5 MBPH 18	18	250	45,0	42,5
2,5 MB 19	2,5 MBPH 19	19	200	47,5	45,0
2,5 MB 20	2,5 MBPH 20	20	200	50,0	47,5

Verpackung: lose im Karton  
 Packaging: in bulk, in a cardboard box  
 Emballage: en vrac, dans un carton